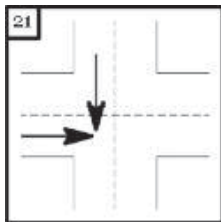
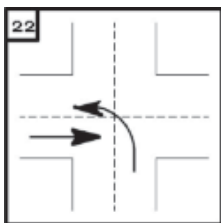


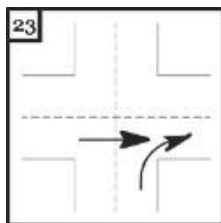
Le code d'impact se rapporte au premier fait physique de l'accident. Les codes d'impact 21 à 40 déterminent le mouvement du ou des véhicules au moment de l'accident. Cependant, la position des véhicules après l'accident n'est pas décrite. Les codes 39, 40 ou 88 sont utilisés lorsqu'un seul véhicule est impliqué. À titre comparatif, une autre section du rapport d'accident appelée le Masque du rapport, comporte une précision sur la nature de l'accident et la séquence des évènements. Cette précision est identifiée comme le Genre d'accident. Dans le cadre de ce rapport, les genres d'accidents sont définis textuellement dans l'analyse simple et dans les chapitres subséquents du rapport.



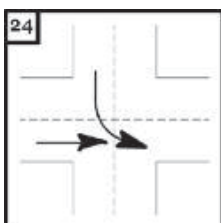
21
Les deux véhicules se dirigent l'un vers l'autre dans des directions qui se croisent; l'impact se produit lorsque les deux véhicules s'engagent dans l'intersection sans changer de direction.



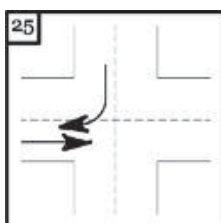
22
Les deux véhicules se dirigent l'un vers l'autre dans des directions qui se croisent; l'impact se produit lorsque celui venant du côté droit effectue un virage vers sa gauche pour s'engager en sens inverse de l'autre véhicule.



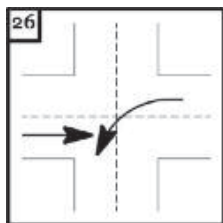
23
Les deux véhicules se dirigent l'un vers l'autre dans des directions qui se croisent; l'impact se produit lorsque celui venant du côté droit effectue un virage vers sa droite pour s'engager sur la même chaussée et dans le même sens que l'autre véhicule.



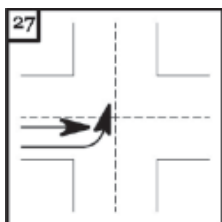
24
Les deux véhicules se dirigent l'un vers l'autre dans des directions qui se croisent; l'impact se produit lorsque celui venant du côté gauche effectue un virage vers sa gauche pour s'engager sur la même chaussée et dans le même sens que l'autre véhicule.



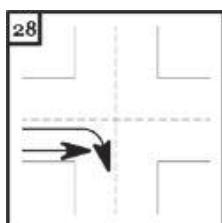
25
Les deux véhicules se dirigent l'un vers l'autre dans des directions qui se croisent; l'impact se produit lorsque celui venant du côté gauche effectue un virage vers sa droite pour s'engager sur la même chaussée et en sens inverse de l'autre véhicule.



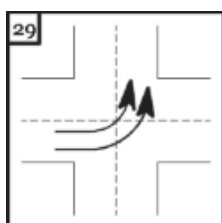
26
Les deux véhicules se dirigent dans les sens inverses; l'impact se produit lorsque l'un des deux effectue un virage vers sa gauche.



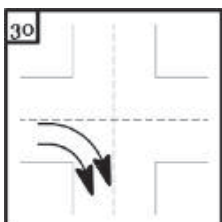
27
Les deux véhicules se dirigent dans le même sens; l'impact se produit lorsque celui circulant à droite effectue un virage vers sa gauche.



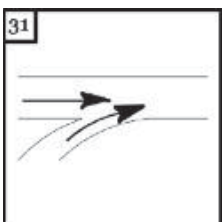
28
Les deux véhicules se dirigent dans le même sens; l'impact se produit lorsque celui circulant du côté gauche effectue un virage vers sa droite.



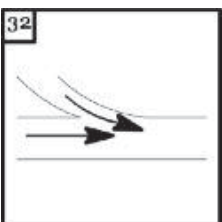
29
Les deux véhicules circulent côte à côte et effectuent simultanément un virage à gauche; l'impact se produit lors du virage.



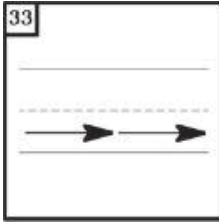
30
Les deux véhicules circulent côte à côte et effectuent simultanément un virage à droite; l'impact se produit lors du virage.



31
Les deux véhicules convergent vers une même direction; l'impact se produit lorsque le véhicule arrivant de la droite s'insère dans la voie de l'autre.

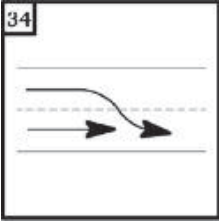


32
Les deux véhicules convergent vers une même direction; l'impact se produit lorsque le véhicule arrivant de la gauche s'insère dans la voie de l'autre.



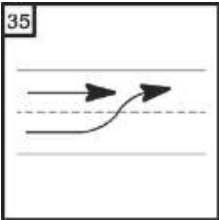
33

Les deux véhicules se dirigent dans le même sens; l'impact se produit lorsque l'un s'approche de l'autre en venant par l'arrière.



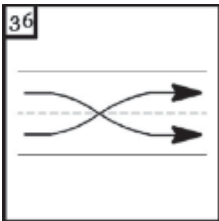
34

Les deux véhicules se dirigent dans le même sens; l'impact se produit lorsque l'un frôle l'autre en le dépassant par la gauche ou en changeant de voie de gauche à droite.



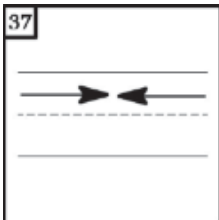
35

Les deux véhicules se dirigent dans le même sens; l'impact se produit lorsque l'un frôle l'autre en le dépassant par la droite ou en changeant de voie de droite à gauche.



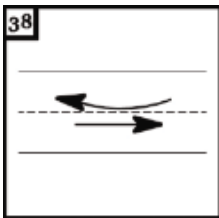
36

Les deux véhicules circulent dans le même sens; l'impact se produit lorsque les deux véhicules effectuent un changement de voie.



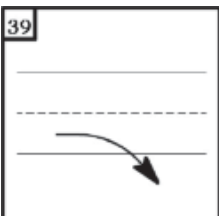
37

Les deux véhicules se dirigent dans des sens inverses; l'impact se produit lorsque l'un percute l'autre en venant de l'avant (collision frontale).



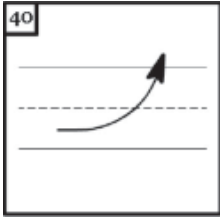
38

Les deux véhicules circulent dans des sens opposés; l'impact se produit lorsque l'un heurte l'autre sur le côté.



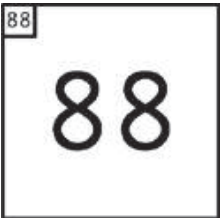
39

Véhicule seul quittant la chaussée vers la droite (sortie de route à droite).



40

Véhicule seul quittant la chaussée vers la gauche (sortie de route à gauche).



88

Pour tous les accidents impliquant un seul véhicule et dont le code d'impact est différent des codes 39 ou 40.

Si le premier fait physique est « Collision avec piéton » (rubrique « Genre d'accident » du masque, case 1(G1) = 32).



99

Pour tous les accidents impliquant plus d'un véhicule et dont le code d'impact est différent des codes 21 à 38.

Lorsqu'un des deux véhicules impliqués dans l'accident est un véhicule stationné.

Les figures et les descriptions des codes d'accidents sont tirés du Guide de rédaction du rapport d'accident de véhicules routiers émis en 2009 par la Société de l'assurance automobile du Québec.