



# Rivière-du-Loup

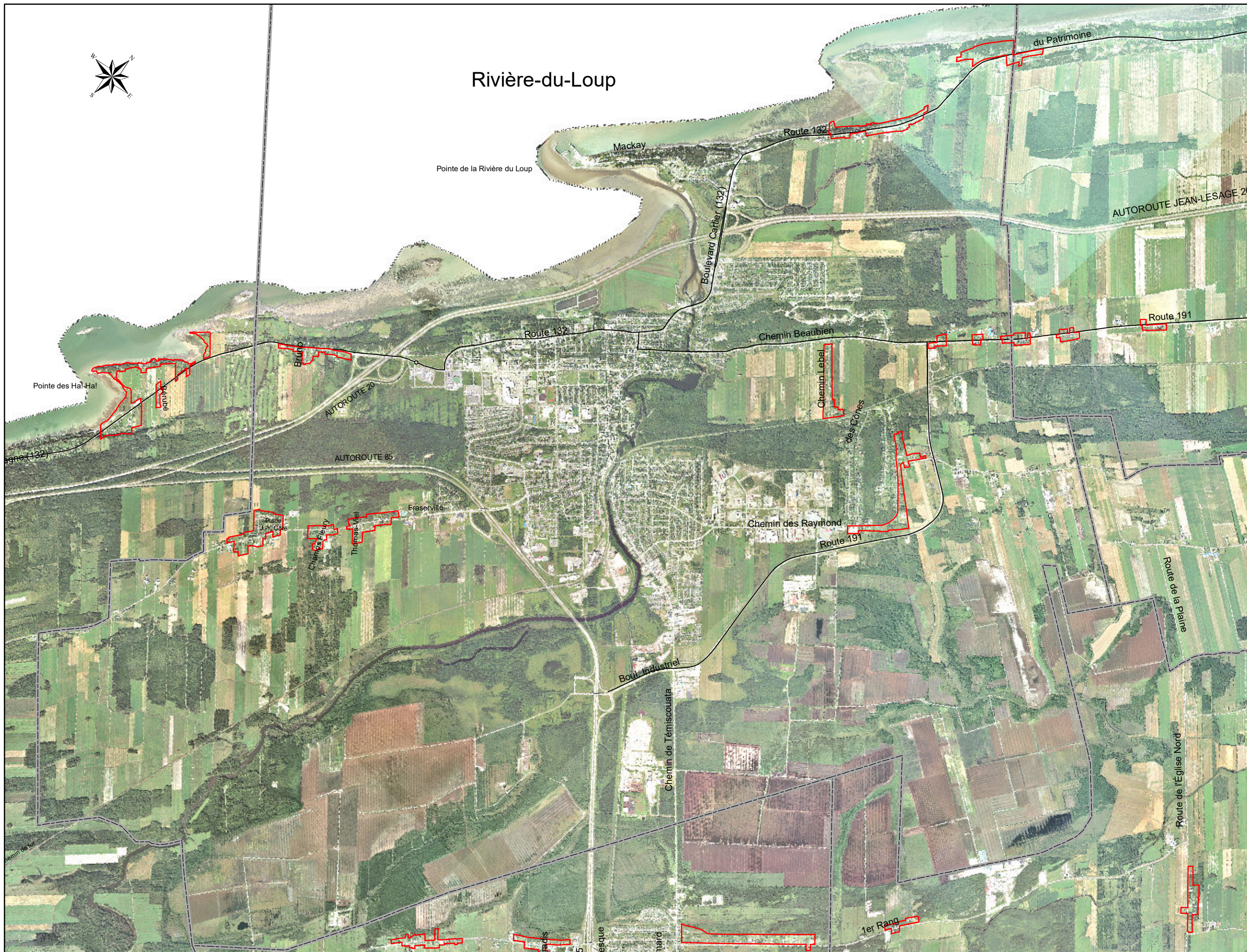




Schéma d'aménagement  
et de développement révisé

Plan 14-5  
Les îlots déstructurés  
de Rivière-du-Loup

**Identification**

 Îlot déstructuré

**Repère**

 Limites municipales

1: 43 500



Orthophotographie numérique de 2015  
Service de l'aménagement du territoire  
Novembre 2019